

## TROCKENBAU

Basiswissen, Verarbeitung,  
Gestaltungsmöglichkeiten



# KNAUF TROCKENBAU-SYSTEME SCHAFFEN KOMFORT

## Hinweis:

### TROCKENER INNENAUSBAU MIT KNAUF BEDEUTET

- Ein Maximum an Wohnraum
- Schnelle Fertigstellung
- Anpassungsfähige Grundrisse
- Schall- und Wärmedämmung
- Brandschutz
- Keine Baufeuchtigkeit
- Ein gutes Preis-Leistungsverhältnis

Egal, ob Neubau oder Renovierung, ob Sanierung, Dachgeschoß, Feuchtraum- oder Kellerausbau. Mit Knauf Trockenbau-Systemen realisieren Sie Ihre Wünsche problemlos einfach und schaffen mehr Behaglichkeit und Komfort.

Sie wollen bauen oder renovieren? Sie suchen Lebensqualität und Unabhängigkeit? Dann stehen Sie sicher vor der Entscheidung, Ihre eigenen vier Wände zu gestalten. Sie planen für die Zukunft und wählen dafür die besten Baustoffe aus.

Natürlich sind Solidität und Wertbeständigkeit wichtige Größen. Der gute Wärmeschutz soll für niedrige Folgekosten sorgen. Aber am wichtigsten ist wohl für jeden die gesunde Wohnumgebung! In unserer hochindustrialisierten Welt will niemand seine Familie zusätzlicher

Belastung aussetzen. An Planung, Bautechnik, Bauchemie, Bauphysik und Baubiologie stellt der Bauherr also hohe Forderungen.

Mit Knauf Gipsplatten und Trockenbau-Systemen werden Ihre Ausbauträume wahr: trocken, schnell und sauber—vom Keller bis zum Dach. Wir zeigen Ihnen den einfachen Weg zu einer möglichst kostensparenden Umsetzung Ihres Dachgeschoßausbaus, zur Neugestaltung von Wohnraum, zum Einbau von Trennwänden und ebenen Fußböden oder zur besseren Nutzung von Bad oder Küche.

Mehr unter  
[www.knauf.at](http://www.knauf.at)



BASISWISSEN	4	Bau auf Knauf
	5	Gipsplatten
	6	Plattenübersicht
	8	Sicherheit mit System
	10	Bearbeitung und Werkzeuge
AUFBAU	12	Trockenputz
	14	Vorsatzschale
	16	Ständerwand
	18	Installationswand
	20	Abgehängte Decke
	22	Knauf Dachgeschoßausbau
VERSPACHTELN	24	Fugen verspachteln
	26	Die Qualitätsstufen
	28	Kantenschutz
	29	Anschlussfugen
BEFESTIGUNG	30	Lasten befestigen
SPEZIALPLATTEN	32	Diamant Hartgipsplatte
	34	Sonicboard
AQUAPANEL® UNIVERSAL	36	Perfekt für häusliche Nassräume
	37	Trennwand für Nassräume
KNAUF POCKET KIT	38	Knauf Pocket Kit

# MIT KNAUF SIND SIE GUT BERATEN

## Sie haben Fragen zu Produkten oder zur Verarbeitung?

Holen Sie sich über unsere Website unter [www.knauf.at/app](http://www.knauf.at/app) unsere **Knauf APP**

Klicken Sie sich durch auf unserer Website **[www.knauf.at](http://www.knauf.at)**

Auf **[www.youtube.com/KnaufAT](http://www.youtube.com/KnaufAT)** finden Sie zahlreiche Anwender-Videos

Unser **Kundenservice** hilft Ihnen gerne unter der Tel.-Nr. persönlich weiter: 050 567 567



# BAU AUF KNAUF

## WIR HABEN DIE BASIS FÜR IHREN TRAUM VOM RAUM

Seit mehreren Jahrzehnten steht der Name Knauf für hervorragende Qualität und kreative Lösungen. Heimwerker vertrauen uns, denn das Sortiment umfasst optimal aufeinander abgestimmte Komplett-Systeme für den Neubau und die Renovierung, den Ausbau und den Erhalt von Wohn(t)räumen.

Wir haben das Richtige für Ihr Trockenausbau-Projekt, sollten Sie etwa Wände für einen neuen Raum planen, eine Vorwandinstallation wünschen oder Ihr Dachgeschoß ausbauen wollen. Vom Metallständerwerk über Gipsplatten für unterschiedliche Anforderungen bis hin zum geeigneten Gipsplatten-Klappdübel bieten wir Ihnen die jeweils passenden Produkte.

- Knauf bietet Profi-Lösungen für Zuhause, mit denen Ihnen ein perfektes Heimwerker-Ergebnis gelingt.
- Die Anwendungssicherheit hat bei Knauf höchste Priorität – sei es Produktqualität oder Verarbeitungseigenschaften, Ökologie oder Serviceleistungen.



**tip:**

### WÄHLEN SIE QUALITÄT

Unsere Bauprodukte bieten für viele Anforderungen die passende Lösung. Bestmögliche Abstimmung der Systemkomponenten und die hohe Qualität der Fertigung gewährleisten die Zuverlässigkeit der Knauf Systemprodukte.

# GIPSPLATTEN



## VIELE VORZÜGE FÜR IHR BAUVORHABEN

Knauf bietet Ihnen Gipsplatten in unterschiedlichen Größen, Stärken und für verschiedenste Funktionen. Die enorme Vielfalt des modernen und funktionellen Baustoffs sorgt dafür, dass Ihr Projekt allen konstruktiven wie ästhetischen Wünschen standhält.

- nichtbrennbar
- formbeständig, stabil, belastbar und frei von gesundheitsgefährdenden Schadstoffen
- atmungsaktiv, schalldämmend und geruchsneutral
- leicht und einfach zu transportieren und zu verarbeiten

# PLATTENÜBERSICHT



## Standard Gipsplatten

Wohnräume ohne Anspruch an Schall-, Wärme-, Feuer- und Feuchteschutz

	Dicke	Größe	Gewicht
<b>Trockenputzplatte raumhoch</b>	9,5 mm	60 x 260 cm	13,1 kg/Platte
<b>Ausbauplatte Stabil GKB</b>	12,5 mm	60 x 260 cm	15,9 kg/Platte
<b>Miniboard GKB</b>	12,5 mm	60 x 120 cm	6,6 kg/Platte
<b>Bauplatte Super GKB</b>	12,5 mm	90 x 130 cm	12,4 kg/Platte
<b>Bauplatte A13 GKB</b>	12,5 mm	125 x 200 cm	21,8 kg/Platte



## Gipsplatten für Feuchträume

wie Bäder und Küchen (Kochbereich)

	Dicke	Größe	Gewicht
<b>Renovierboard GKBI</b>	6,5 mm	90 x 125 cm	5,6 kg/Platte
<b>Ausbauplatte Super GKFI</b>	12,5 mm	90 x 130 cm	12,4 kg/Platte
<b>Ausbauplatte 2000 GKFI</b>	12,5 mm	90 x 200 cm	19,0 kg/Platte
<b>Miniboard imprägniert GKBI</b>	12,5 mm	60 x 120 cm	6,6 kg/Platte
<b>Bauplatte imprägniert H13 GKBI</b>	12,5 mm	125 x 200 cm	22,5 kg/Platte



## Zementplatten für Nassbereiche

wie Duschen sowie witterungsbeständige Putzträgerplatten für Außen (Carport)

	Dicke	Größe	Gewicht
<b>AQUAPANEL® Universal</b>	8 mm	80 x 120 cm	10,6 kg/Platte



### Gipsplatten mit Multifunktion

Schallschutz, Feuerschutz, extrem stabil imprägniert und faserverstärkt

	Dicke	Größe	Gewicht
<b>Diamant GKFI</b>	12,5 mm	60 x 200 cm	15,8 kg/Platte
<b>Feuerschutzplatte Super GKFI</b>	15 mm	90 x 130 cm	15,0 kg/Platte
<b>Feuerschutzplatte 2000 GKFI</b>	15 mm	90 x 200 cm	23,2 kg/Platte
<b>Ausbauplatte Super GKFI</b>	12,5 mm	90 x 130 cm	12,4 kg/Platte
<b>Ausbauplatte 2000 GKFI</b>	12,5 mm	90 x 200 cm	19,0 kg/Platte



### Schallschutzplatten

für Schlafzimmer, Wohnzimmer, Kinderzimmer und überall, wo es leise sein soll

	Dicke	Größe	Gewicht
<b>Sonicboard GKB</b>	12,5 mm	60 x 200 cm	12,2 kg/Platte
<b>Sonicboard GKB</b>	12,5 mm	125 x 200 cm	25,5 kg/Platte



### Feuerschutzplatten

für abgehängte Decken, Dachgeschoß und überall dort, wo Feuergefahr herrscht

	Dicke	Größe	Gewicht
<b>Feuerschutzplatte GKF</b>	12,5 mm	125 x 200 cm	27,0 kg/Platte
<b>Feuerschutzplatte GKF</b>	15 mm	125 x 200 cm	30,7 kg/Platte
<b>Feuerschutzplatte Super GKFI</b>	15 mm	90 x 130 cm	15,0 kg/Platte
<b>Feuerschutzplatte 2000 GKFI</b>	15 mm	90 x 200 cm	23,2 kg/Platte



## SICHERHEIT MIT SYSTEM



Bleiben Sie auf der sicheren Seite und setzen Sie auf geschlossene Trockenbau-Systeme. Das heißt, variieren Sie nicht Produkte diverser Anbieter, denn Sie sind nicht gemeinsam geprüft worden. Gerade spezielle Anforderungen in Ihren eigenen vier Wänden, wie Schall- und Brandschutz, verlangen nach geschlossenen, modular aufgebauten Systemen, die problemlos erreicht und nachvollziehbar variiert werden können.

Sicherheit mit System eben. Für Knauf gehört hohe technische Leistung—Voraussetzung für Sicherheit mit System—zum Pflichtprogramm aller Systeme.





#### KNAUF PHILOSOPHIE: KOMPLETT-SYSTEME SORGEN FÜR SICHERHEIT

Das eigene Haus, die eigene Wohnung, ist Ausdruck der Persönlichkeit. Doch die beste Planung ist nur so gut wie das verwendete Material. Formbeständige Knauf Platten sind die Basis. Knauf Systeme sind darüberhinaus eine Kombination aus einzelnen Systemprodukten und Systemkomponenten, die aufgrund ihrer gewissenhaften Abstimmung optimale Sicherheit beim Bauen bieten. Dies wird auch durch entsprechende Gutachten und Prüfberichte belegt und nachgewiesen.

Es ist daher von großer Bedeutung, dass die Montage der einzelnen Systeme gemäß den vorgegebenen Parametern erfolgt. Denn nur dann haben Sie die Garantie auf ein einwandfreies Endergebnis und geprüfte Sicherheit; denn alle Systeme von Knauf sind funktionell erprobt, verarbeitungstechnisch aufeinander abgestimmt und gemäß den entsprechenden Anforderungen geprüft.

# BEARBEITUNG UND WERKZEUGE



## KNAUF GIPSPLATTEN

Der Trockenbau gelingt dann am besten, wenn das benötigte Material genau aufeinander abgestimmt ist. Hierzu zählt nicht nur die Wahl der richtigen Platte und deren Stärke, sondern auch das von Knauf empfohlene Werkzeug bis hin zu Profilen und Spezialschrauben. Produkte, die für den erfolgreichen Trockenbau erforderlich sind.

Für mechanisch höher beanspruchte Bereiche wie Wände in Gängen empfehlen wir die Diamant Hartgipsplatte.



### RITZEN

Sichtseitenkarton entlang einer Metallschiene einschneiden.



### BRECHEN

Platte im Schnitt über eine Kante brechen und Rückseitenkarton durchschneiden.



### ANFASEN

Schnittkanten für das Verspachteln mit dem Knauf Duo-Plattenhobel anfasen.



### SÄGEN

Elektro- und Installations-Aussparungen mit Stichling oder Dosenschneider ausschneiden.



### PLATTEN VERSCHRAUBEN

Platten mit dem Schraubvorsatz verschrauben.



### SCHRAUBE VERSENKEN

Überstehende Schraubenköpfe können mit der Schraubgriffspachtel versenkt werden.



### VERSPACHTELN

Plattenfugen werden mit einer Spachtelmasse verspachtelt, z.B. Uniflott oder Fugenfüller leicht (in Verbindung mit Papierfugendeckstreifen).



### SCHLEIFEN

Überstehendes Spachtelmaterial mit dem Handschleifer abschleifen.

## Das richtige Werkzeug

### zum Zuschneiden:

Universalmesser, Fuchsschwanz oder Stichsäge, Stichling oder Dosenschneider, Zollstab (zum Messen und Anzeichnen)

### zum Spachteln:

Universalspachtel, Schraubgriffspachtel, Glättkelle oder Traufel, Breitspachtel

### zum Ausrichten:

Wasserwaage, Waaglatte, Gummihammer

### zum Anschrauben:

Schnellschrauber, Bohrmaschine mit Schraubvorsatz

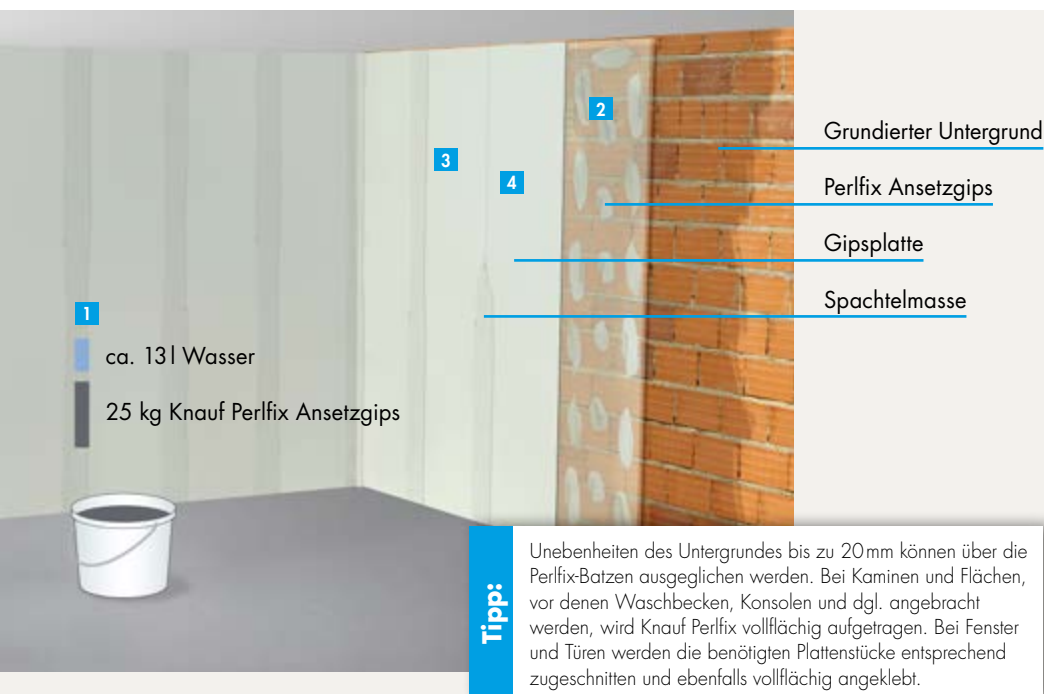
### zum Ansetzen:

Mauerkelle, Bottich, Quirl oder Rührmaschine

### zum Schleifen:

Handschleifer mit Schleifgitter

# TROCKENPUTZ



## TROCKENPUTZ: MAUERWERK BEKLEIDEN

Für die Innendämmung bestehender Außenwände sind Wandbekleidungen (Knauf Trockenputz) oder Knauf Vorsatzschalen zu verwenden. Ist eine Verbesserung der Schalldämmung nicht notwendig, erreicht man mit dem Trockenputz sehr schnell glatte und saubere Wände. Schiefe, rissige Wände verschwinden ohne große Probleme. Für ständig feuchte Wände

und Räume mit andauernd hoher Luftfeuchtigkeit (z.B. Badeanstalten) ist Trockenputz nicht geeignet. Unter keramischen Belägen ist Trockenputz vollflächig anzusetzen. Basis für den erfolgreichen Trockenausbau ist die richtige Grundierung, denn sie sorgt für optimalen Halt des Ansetzgipses auf dem Untergrund.



Video „Knauf Trockenputz“ auf YouTube ansehen:  
<https://youtu.be/sNjNg9WseDs>

- 1** Anmachen: 25 kg Knauf Perfix Ansetzgips in ca. 13l sauberes Wasser einstreuen und zu einer knollenfreien Masse verrühren.
- 2** Raumhohe Knauf Platten, z.B. Ausbauplatte Stabil, werden mit Knauf Perfix Ansetzbinder ohne Unterkonstruktion an bestehende Wände angebracht. Idealerweise den Plattenriss an die Wand zeichnen und Knauf Perfix innerhalb von 30 Min. nach dem Anrühren in Batzen im Abstand von ca. 35cm an die Wand bringen. Am Rand die Batzen enger setzen—ca. 5 cm Abstand vom Plattenrand sind einzuhalten.
- 3** Die Knauf Platten lot- und winkelrecht an den Untergrund drücken und mit Richtlatte und Wasserwaage ausrichten. Das Ansetzen, Aus- und Nachrichten ca. 10 Min. nach dem Auftragen der Knauf Perfix-Batzen beenden.
- 4** Danach wird die nächste Platte im selben Verfahren an die Wand gesetzt. Die Längskanten der Platten dabei dicht stoßen. Kontrollieren ob beide Platten in der Flucht stehen.

### Materialbedarf

für 1m<sup>2</sup> Trockenputz (siehe technisches Detailblatt W61T.at)

Trockenputz W611.at	Bedarfsmenge	pro m <sup>2</sup>
Ausbauplatte Stabil	1	m <sup>2</sup>
Perfix 25 kg	3,5	kg
Uniflott, Uniflott imprägniert, Fugenspachtel Royal	0,5	kg

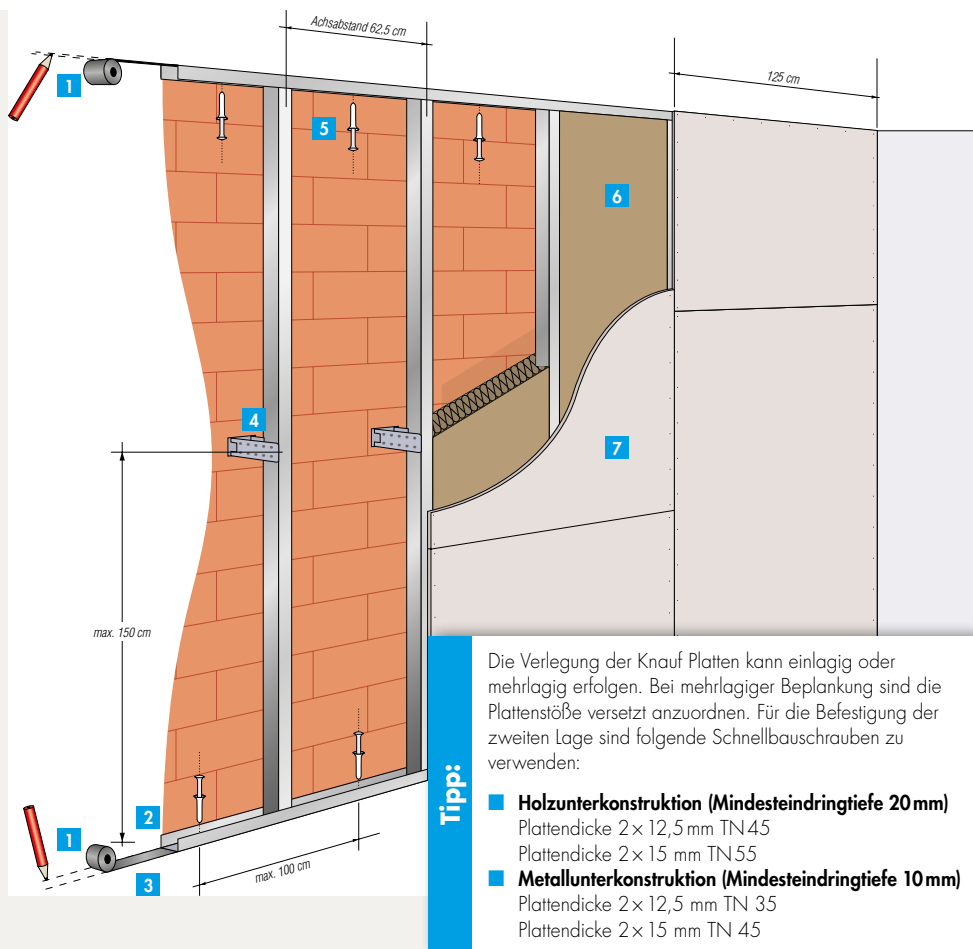
### Immer die richtige Grundierung:

Untergrund	Grundierung
stark saugend (z.B. Poren- oder Gasbeton)	Knauf Betokontakt
glatt, schwach oder nicht saugend (z.B. Betonflächen)	Knauf Betokontakt
saugend (z.B. Putzuntergründe, alte Gipswände)	Knauf Tiefengrund



Die Bedarfsberechnung, der Brandschutzrechner und weitere hilfreiche Infos in der App auf [www.knauf.at/app](http://www.knauf.at/app)

# VORSATZSCHALE



## SCHALL- UND WÄRMESCHUTZ VERBESSERN

Möchte man Schall- und Wärmeschutz von bestehenden Massivwänden verbessern, werden Knauf Vorsatzschalen eingesetzt. Damit erreicht man nicht nur eine perfekte Optik, sondern auch Schall- und Wärmedämmung nach Maß. Willkommener Begleiteffekt: haustechnische Leitungen in beliebiger Anzahl, an beliebiger Stelle, verschwinden im Hohlraum zwischen bestehender Wand und Knauf Vorsatzschale. Das lästige Aufstemmen

der Massivwand und anschließendes Verputzen kann ebenfalls entfallen. Unterkonstruktionen können aus Holzlatten oder Knauf Metallprofilen hergestellt werden. Für die Befestigung der Knauf Gipsplatten werden Knauf Schnellbauschrauben verwendet. Für eine hochwertige Schallschutzverbesserungsmaßnahme empfehlen wir die Verwendung von Knauf Sonicboard.





Video „Knauf Vorsatzschale“ auf YouTube  
ansehen: <https://youtu.be/7KLas18jktU>

- 1 Wandverlauf an Fußboden und Decke markieren. Türöffnungen einzeichnen.
- 2 Knauf UD-Profile mit der Blechschere maßgerecht zuschneiden.
- 3 Zur optimalen Schalldämmung selbstklebendes Knauf Dichtungsband auf die Profile für Wand, Decke und Boden kleben.
- 4 Zur Mittelunterstützung der CD-Profile werden in halber Wandhöhe (Maximalabstand = 150 cm) Akustikschwingbügel oder Direktabhängiger (mit Dichtungsband hinterlegt) mit Drehstiftdübel an der Wand befestigt.
- 5 Die CD-Profile 60/27 werden in Maximal-Abständen von 62,5 cm senkrecht in die UD-Profile eingestellt und mit den Akustikschwingbügel verschraubt.
- 6 Zur Dämmung lässt sich eine Trennwand-Dämmrolle von Knauf Insulation einfach und schnell in die Ständerkonstruktion einpassen.
- 7 Nach dem Einbau der Installationen und dem Anbringen der Dämmung werden die Knauf Platten senkrecht mit Schnellbauschrauben an die Unterkonstruktion geschraubt (Abstand der Schrauben max. 25 cm).

### Materialbedarf

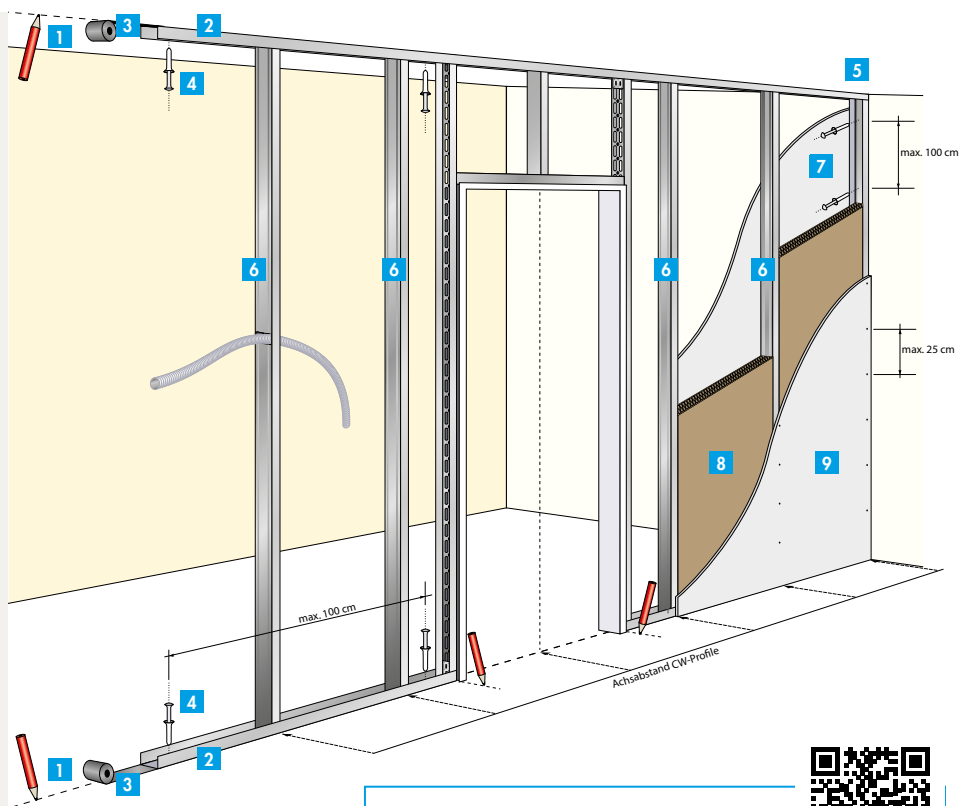
für 1m<sup>2</sup> Vorsatzschale (siehe technisches Detailblatt W61.at)

Vorsatzschale W623.at	Bedarfsmenge	pro m <sup>2</sup>
Bauplatte A 13 12,5 HRAK 125/200 cm	1	m <sup>2</sup>
Uniflott 5 kg	0,25	kg
Glasfaser-Fugendeckstreifen	0,75	lfm
CD-Profil 60 x 27 x 0,6 mm, 275 cm	2	lfm
UD-Profil 28 x 27 x 0,6 mm, 300 cm	0,7	lfm
Akustik-Schwingbügel oder Direktabhängiger	0,7	Stk.
PE-Dichtungsband 30 mm	0,7	lfm
Schnellbauschrauben TN, 25 mm, 1000 Stk.	14	Stk.
Blechschrabe LN 3,5 x 9 mm	1,5	Stk.
Drehstiftdübel K 6/35 mm, 100 Stk.	1,6	Stk.
Trennwand-Dämmrolle	1	m <sup>2</sup>



Die Bedarfsberechnung, der Brandschutzrechner und weitere hilfreiche Infos in der App auf [www.knauf.at/app](http://www.knauf.at/app)

# STÄNDERWAND



Video „Knauf Ständerwand“ auf YouTube ansehen: [https://youtu.be/DNTcUD7KB\\_I](https://youtu.be/DNTcUD7KB_I)



## WÄNDE ERSTELLEN

Knauf Metallständerwände sind eine gleichwertige Alternative zu „leichten“, massiven Innenwänden. Aufgrund der trockenen und schnellen Montage sowie der schlanken Wandquerschnitte, mit besten wärme-, schall- und brandschutztechnischen Eigenschaften, finden Knauf Trennwände immer mehr Einsatzbereiche. Sie sind stabil und sorgen für die nötige Ruhe und Behaglichkeit in den eigenen vier Wänden.

Innenliegende Trennwände haben neben ihrer Funktion als Raumtrennung auch Aufgaben des Brand- und/oder Schallschutzes, fallweise auch der Wärmedämmung zu erfüllen. Im allgemeinen können diese Aufgaben technisch optimal und einfach gelöst werden, besondere Aufmerksamkeit benötigen aber die Wand- und Deckenanschlüsse, der Einbau von Türen, Fenstern und Installationsleitungen sowie die Ausbildung horizontaler und vertikaler Stöße. Für eine hochwertige Schallschutzverbesserungsmaßnahme empfehlen wir die Verwendung von Knauf Sonicboard.



Die Bedarfsberechnung, der Brandschutzrechner und weitere hilfreiche Infos in der App auf [www.knauf.at/app](http://www.knauf.at/app)

**1** Wandverlauf an Fußboden und Decke markieren. Türöffnungen einzeichnen.

**2** Knauf UW-Profil mit der Blechschere maßgerecht zuschneiden.

**3** Zur optimalen Schalldämmung selbstklebendes Knauf Dichtungsband auf die Profile für Wand, Decke und Boden kleben.

**4** UW-Profil mit Drehstiftdübeln an Boden und Decke befestigen (Befestigungsabstand max. 100 cm).

**5** Für den seitlichen Wandanschluß wird das CW-Ständerprofil in das UW-Profil eingestellt und mit Drehstiftdübel an der Wand befestigt (Befestigungsabstand max. 100 cm, mind. 3 Befestigungspunkte).

**6** Anschließend die CW-Ständerprofile im Maximal-Achsabstand von 62,5 cm in die UW-Profile einstellen, offene Profilseite in Montagerichtung der Beplankung anordnen.

**7** Danach beginnt die Beplankung der 1. Wandseite mit einer ganzen Gipsplatte.

Die Platten mit Knauf Schnellbauschrauben an den CW-Ständerprofilen befestigen (Befestigungsabstand ca. 25 cm). Anschließend werden die Installationsarbeiten durchgeführt. Vorgesehene Stanzungen im Ständerprofil öffnen und Elektroleitungen durchführen. Für Schalter und Elektrodosen werden spezielle Hohlwanddosen verwendet. Mit Dossenschneider oder Stichling entsprechende Öffnungen herstellen.

**8** Zur Schall und Wärmedämmung wird eine Trennwand-Dämmrolle von Knauf Insulation zwischen die CW-Ständerprofile eingeklemmt.

**9** Danach erfolgt die Beplankung der 2. Wandseite mit einer halben Platte beginnend. Dadurch sind auch die Plattenstöße versetzt angeordnet.

**Tipp:**

Im Türbereich Knauf UA-Aussteifungsprofile in Verbindung mit Türpfostensteckwinkel verwenden – an diesen wird dann die Türzarge montiert.

## Materialbedarf

für 1m<sup>2</sup> Metallständerwand (siehe technisches Detailblatt W11.at)

<b>Metallständerwand einfaches Ständerwerk, einlagig beplankt, W111.at</b>	<b>Bedarfsmenge</b>	<b>pro m<sup>2</sup></b>
Bauplatte A 13 12,5, HRAK 125/200 cm	2	m <sup>2</sup>
Uniflott 5 kg	0,5	kg
Glasfaser-Fugendeckstreifen	1,5	lfm
CW-Profil 75 x 50 x 0,6 mm, 275 cm	2	lfm
UW-Profil 75 x 40 x 0,6 mm, 400 cm	0,7	lfm
PE-Dichtungsband, 70 mm	1,2	lfm
Schnellbauschrauben TN, 25 mm, 1000 Stk.	30	Stk.
Drehstiftdübel „K“, 6/35 mm, 100 Stk.	1,8	Stk.
Trennwand-Dämmrolle	1	m <sup>2</sup>

# INSTALLATIONSWAND

Diese Konstruktionen sind aus dem modernen Innenausbau nicht mehr wegzudenken. Auch hoher Installationsaufwand in Bad und Küche findet in Knauf Trockenbauwänden ausreichend Platz, ganz ohne lästiges Schlitzeklopfen. Zudem ermöglichen passgenaue Zubehörteile einen schnellen Einbau von Waschtischen, WC und Bidet.



## ABSTÄNDE BESTIMMEN

Die Metallständerunterkonstruktion wird entweder raumhoch oder halbhoch vor eine bereits bestehende Wand gesetzt. Den Abstand von der Wand am Boden markieren, zugeschnittene Rahmenprofile UW mit Dichtungsband bekleben. Mit Knauf Drehstiftdübeln am Boden entlang der Markierung befestigen.



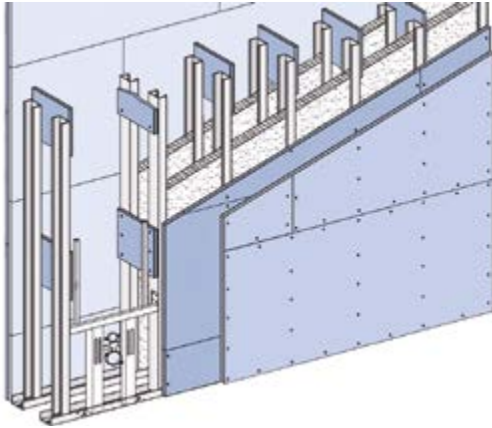
## METALLUNTERKONSTRUKTION HALBHOC

Die Höhe der Konstruktion an der Wandfläche markieren. UW-Profile an der Wand (mit Gipsplatten-Klappdübeln/Gipsplattenwand – Drehstiftdübeln/Mauerwerk) befestigen. Knauf Ständerprofile CW in UW-Profile einstellen und mit zugeschnittenen UW-Profilen abdecken.



## SANITÄREINBAUTEILE

Standard Sanitär-Einbauteile werden im Rastermaß von max. 62,5 cm geliefert. Der Einsatz von Knauf Ausbauplatte Diamant ist deshalb hierfür geradezu ideal. Bei Sanitäreinbauteilen für WC und Bidet sollten als seitliche Tragprofile Knauf UA-Aussteifungsprofile verwendet werden.



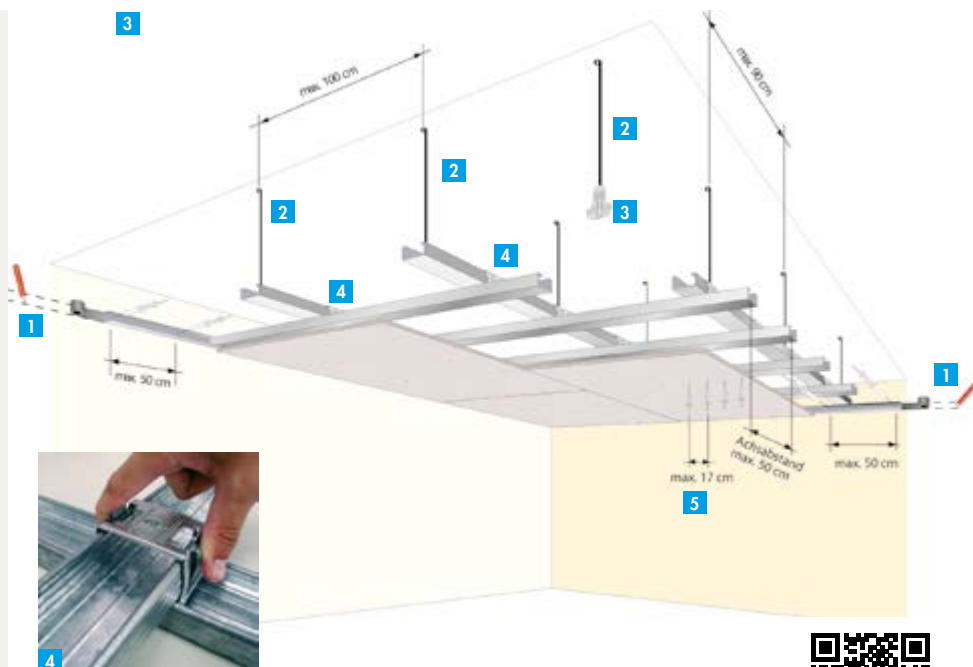
Eine Installationswand besteht aus zwei Profilreihen, die mit Plattenstreifen gegeneinander abgestützt werden und einen großen Hohlraum für Installationen (z.B. Abflussrohre) bildet.



#### BEPLANKEN

Eine Doppelbeplankung gewährleistet eine höhere Stabilität und ist angeraten, wenn die Wand später gefliest werden soll. Es empfiehlt sich eine Querbeplankung der Gipsplatten, die im Versatz von einer Ständerbreite ( $\geq 40$  cm) befestigt werden

# ABGEHÄNGTE DECKE



Video „Knauf Abgehängte Decke“ auf YouTube ansehen: <https://youtu.be/eZopXds5Nyg>



## RAUMHÖHEN ABSENKEN

Anforderungen, die an Decken gestellt werden, sind im allgemeinen sehr hoch. Sie müssen optisch ansprechend sein, weil sie den Charakter von Räumen sehr entscheidend beeinflussen. Sie müssen das Beleuchtungs-System tragen und den darunter liegenden Raum entsprechend in Szene setzen.

Knauf Deckenbekleidungen und Unterdecken sind an tragenden Deckenkonstruktionen (Rohdecke) befestigte Bauteile. Sie bestehen aus Unterkonstruktion und einer entsprechenden Beplankung mit Knauf Gipsplatten. Bei Brandschutzanforderungen werden die Deckenverkleidungen mit Knauf Feuerschutzplatten, im Feuchtraumbereich mit imprägnierten Bau- oder Feuerschutzplatten hergestellt.

Abgehängte Deckenverkleidungen werden eingesetzt, wenn z.B. große Raumhöhen abgesenkt, vorhandene Installationsleitungen oder vorspringende Tragkonstruktionen im Deckenhohlraum integriert werden sollen. In diesen Fällen werden überwiegend Metallunterkonstruktionen eingesetzt.

Wenn eine angenehme akustische Atmosphäre gewünscht wird, ist der Einsatz von Knauf Cleano Akustikplatten mit Luftreinigungseffekt die richtige Wahl. Die Vielzahl an Möglichkeiten lässt eine Reihe von architektonischen und ästhetischen Gestaltungen zu.





Die Bedarfsberechnung, der Brandschutzrechner und weitere hilfreiche Infos in der App auf [www.knauf.at/app](http://www.knauf.at/app)

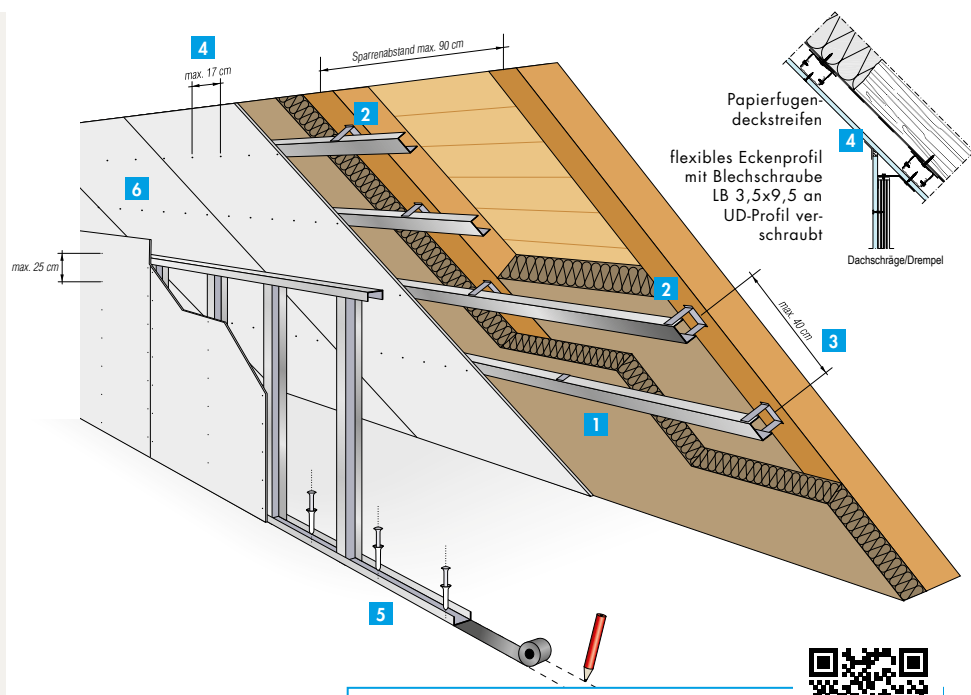
- 1** Die Abhängenhöhe (Deckenhöhe) wird an den Wänden markiert. Zugeschnittene Knauf UD-Profile mit Knauf Dichtungsband kleben und entlang der Markierung mit Knauf Drehstiftdübeln im Abstand von 50 cm befestigen.
- 2** Knauf Draht mit Öse (Achsabstand beachten) mit für den Untergrund geeigneten Befestigungsmitteln an der Rohdecke befestigen. Öse umknicken.
- 3** Knauf Ankerfix Schnellabhänger in den Draht mit Öse einfädeln. Das CD-Profil (Tragprofil) in den Schnellabhänger einhängen und über das UD-Wandprofil fluchtgerecht ausrichten. Ankerfix mit Hebel fixieren. Bei Bedarf CD-Profile mit Profilverbindern verlängern.
- 4** Knauf CD-Profile (Montageprofil) mit Knauf Kreuzverbinder rechtwinkelig mit den Tragprofilen verbinden (Achsabstand beachten). Dazu den Kreuzverbinder über dem Tragprofil auf beiden Seiten nach unten biegen und das Montageprofil anbringen.
- 5** Knauf Platten 12,5 mm werden mit Knauf Schnellbauschrauben 25 mm an die Montageprofile geschraubt. Dabei müssen die Plattenlängskanten quer zu den Montageprofilen gerichtet sein. Es ist darauf zu achten, dass die Plattenstöße bei den Querkanten versetzt anzuordnen sind (mind. 40 cm). Es erfolgt keine Verschraubung auf den umlaufenden UD-Profilen!

### Materialbedarf

für 1m<sup>2</sup> Gipsplattendecke (siehe technisches Detailblatt D11.at)

Gipsplattendecke D112.at	Bedarfsmenge	pro BE (m <sup>2</sup> )
Bauplatte A 13 12,5 HRAK 125/200 cm	1	m <sup>2</sup>
Uniflott 5 kg	0,3	kg
Glasfaser-Fugendeckstreifen	1,2	l/m
CD-Profil 60/27 0,6 mm, 400 cm	3,2	l/m
UD-Profil 28/27 0,6 mm, 300 cm	0,4	l/m
PE-Dichtungsband, 30 mm	0,4	l/m
Ankerfix-Schnellabhänger mit Hebel	1,3	Stk.
Draht mit Öse 250 mm	1,3	Stk.
Verbinder für CD-Profil 60/27	0,6	Stk.
Kreuzverbinder für CD-Profil 60/27	2,3	Stk.
Schnellbauschrauben TN, 25 mm, 1000 Stk.	23	Stk.
Befestigung des Drahts mit Öse mit für den Baustoff geeigneten Befestigungsmittel, z. B. Ankernagel 6x35	1,3	Stk.
Befestigung des UD-Profiles mit für den Baustoff geeigneten Befestigungsmittel, z.B. Drehstiftdübel K6/35	0,8	Stk.

# KNAUF DACHGESCHOSSAUSBAU



Video „Knauf Dachgeschoßausbau“ auf YouTube ansehen: <https://youtu.be/TkYxXe6li-A>



## RAUM UNTERM DACH

Bevor mit dem Dachgeschoßausbau begonnen wird, ist das Dach durch einen Sachkundigen zu überprüfen, da es vom Zustand der wesentlichen Teile (Dachdeckung, Lattung, tragende Konstruktion) abhängt, welche weiteren Maßnahmen zweckmäßig und erforderlich sind, z.B. Brandschutz. Der Ausbau eines Dachgeschoßes ist aufgrund seiner unterschiedlichen Bauteile ein zusammenhängendes System einzelner Baumaßnahmen. Im Dachgeschoßaus-

bau kommen Knauf Platten (Feuerschutzplatten oder Ausbauplatte Diamant) in Kombination mit schall- und wärmedämmenden Stoffen zum Einsatz. Die Stärke des Dämmmaterials ist vom gewünschten Dämmwert und den jeweiligen Bauvorschriften abhängig. Knauf Dachgeschoß-Bekleidungen aus Knauf Platten werden mit einer Metallunterkonstruktion aus Montageprofilen auf Kehlbalken, Sparren oder Abseitenwänden/Drempel befestigt.



Die Bedarfsberechnung, der Brandschutzrechner und weitere hilfreiche Infos in der App auf [www.knauf.at/app](http://www.knauf.at/app)

**1** Optimale Wärmedämmung und sicheren Schall- und Brandschutz bietet die Zwischensparren-Dämmrolle von Knauf Insulation.

**2** Für die Befestigung der Knauf CD-Profile (Montageprofil) werden Knauf Direktabhängiger mit Flachkopfschrauben direkt an Kehlbalken oder Sparren befestigt. CD-Profile mit Direktabhängiger seitlich verschrauben und entsprechend der erforderlichen

Einbauhöhe umbiegen.

**3** Der Achsabstand der Montageprofile darf max. 40 cm betragen.

**4** Die Verlegung der Knauf Platten erfolgt mit den Plattenlängskanten quer zu den Montageprofilen. Die Stoßfugen sind auf den Profilen anzuordnen und die Stirnkantenstöße um mind. 40 cm zu versetzen. Die Plattenbefesti-

gung erfolgt mit Schnellbauschrauben TN 25 mm im Abstand von max. 17 cm. Ist brandschutztechnisch eine zweilagige Beplankung notwendig, wird die 2. Lage mit Schnellbauschrauben TN 45 mm befestigt.

**5** Die Drempeausbildung wird wie eine Knauf Vorsatzschale montiert. Dabei wird im erforderlichen Abstand ein Knauf UD-Profil sowohl in der Dach-

schräge als auch am Boden (mit Knauf Dichtungsband hinterlegt) befestigt. Dann werden Knauf CD-Profile senkrecht in die UD-Profile im Abstand von max. 62,5 cm eingestellt.

**6** Die Beplankung erfolgt mit Knauf Feuerschutzplatten 15 mm, wobei die Plattenlängskanten auf den senkrechten CD-Profilen angeordnet sind.

## Materialbedarf

für 1 m<sup>2</sup> Dachgeschoßsystem (siehe technische Detailblatt D61.at)

Dachgeschoßsystem D612.at	Bedarfsmenge	pro m <sup>2</sup>
Feuerschutzplatte F 15 15,0 mm HRK 125/200 cm	1	m <sup>2</sup>
Uniflott 5 kg	0,35	kg
CD-Profil 60 x 27 x 0,6 mm, 275 cm	2,6	lfm
Direktabhängiger für CD-Profil 60/27	3,6	Stk.
Verbinder für CD-Profil 60/27	0,5	Stk.
Schnellbauschrauben TN, 25 mm, 1000 Stk.	20	Stk.
Blehschraube LN, 3,5 x 9, zur Befestigung der CD-Profile an den Direktabhängigern	7,2	Stk.
Universalschraube FN 4,3 x 40, zur Befestigung der Direktabhängiger an den Holzbalken	3,6	Stk.
UD-Profil 28 x 27 x 0,6, 300 cm	0,3	lfm
PE-Dichtungsband, 30 mm	0,3	lfm
Zwischensparren-Dämmrolle (2 Lagen)	2	m <sup>2</sup>

# FUGEN VERSPACHTELN

Erst mit der Verspachtelung von Fugen und Schraublöchern erhält die neue Wand oder Decke die notwendige glatte Oberfläche für die weitere Gestaltung. Mit dem System Uniflott von Knauf ist das Verspachteln von Gipsplatten schnell und ohne großen Aufwand in nur zwei Spachtelgängen möglich.



## GRUNDVERSPACHTELUNG

Zum Verspachteln der Gipsplatten Knauf Uniflott (in Feuchträumen Knauf Uniflott imprägniert) in sauberes, kaltes Wasser einstreuen, bis kein Wasser mehr sichtbar ist und kurz sumpfen lassen. Mit einem Kellenspachtel durchrühren, bis eine sahnigsteife Konsistenz erreicht ist.



Knauf Uniflott im ersten Arbeitsgang mit dem Schraubgriffspachtel quer und vollsatt in die Plattenfugen einbringen. Schnittkanten vor dem Verspachteln mit Knauf Tiefengrund grundieren. Schraublöcher ebenfalls verspachteln. Danach die Spachtelmasse von oben nach unten scharf abziehen, um eine plane Fuge zu erzielen.



Nach der Aushärtung (nach ca. 60 Minuten) werden Ansätze und Grate mit dem Spachtel abgestoßen. Die Fuge ist nun für die zweite Schicht mit Knauf Uniflott Finish vorbereitet.

**Tipp:**

**ACHTUNG!**

Mischen Sie grundsätzlich nur soviel Material an, wie Sie innerhalb der Verarbeitungszeit (ca. 45 Minuten) verbrauchen können!



**ENDVERSPACHTELUNG**

Knauf Uniflott Finish mit einem Kellenspachtel gut aufrühren und mit der Traufel auftragen. Breit abziehen bis eine gleichmäßige Fugenoberfläche entsteht.



Wer sauber arbeitet, kann sich das Schleifen in den meisten Fällen komplett sparen. Falls doch erforderlich, kann dabei der Handschleifer mit Schleifgitter verwendet werden. Vorsicht: die angrenzende Gipsplattenoberfläche dabei möglichst nicht beschädigen. Staub entfernen.

**Tipp:**

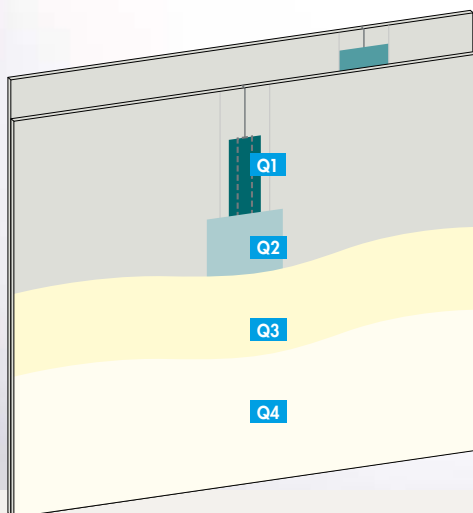
**SYSTEM UNIFLOTT**

Perfekt verspachtelte Fugen sind mit diesem System keine Zauberei: Uniflott, der Klassiker unter den Spachtelmassen, ist der ideale Fugenfüller. In Kombination mit dem gebrauchsfertigen und feinkörnigen Uniflott Finish können Sie sich bei sorgfältigem Auftrag das nachfolgende Schleifen sparen. Glatt verspachteln – einfach wie nie!



© Selbst ist der Mann

# DIE QUALITÄTSTUFEN



Q1 UND Q2

Fugenfüller leicht mit Bewehrungsstreifen oder Fugenspachtel Royal



Q3 UND Q4

Super Finish/Uniflott Finish oder Grünband



<b>Q1</b>	<b>Q2</b>	<b>Q3</b>	<b>Q4</b>
<p>Geeignet für</p> <ul style="list-style-type: none"> <li>■ Flächen, die mit Bekleidungen und Belägen aus Fliesen und Platten versehen oder dickschichtig verputzt werden</li> </ul>	<p>Geeignet für</p> <ul style="list-style-type: none"> <li>■ Mittel und grob strukturierte Wandbekleidungen</li> <li>■ Matte, füllende und grob strukturierte Anstriche/Beschichtungen</li> <li>■ Oberputze mit Korngröße &gt; 1 mm</li> </ul>	<p>Geeignet für</p> <ul style="list-style-type: none"> <li>■ Feinstrukturierte Wandbekleidungen</li> <li>■ Matte Anstriche/Beschichtungen</li> <li>■ Oberputze mit Korngröße &lt; 1 mm</li> </ul>	<p>Geeignet für</p> <ul style="list-style-type: none"> <li>■ Glatte oder strukturierte Wandbekleidungen mit Glanz, z. B. Metall- oder Vinyltapeten</li> <li>■ Lasuren oder Anstriche/Beschichtungen bis zu mittlerem Glanz</li> <li>■ Stuccolustro oder andere hochwertige Glätte-Techniken</li> </ul>
	<p>Abzeichnungen — insbesondere bei Streiflicht — sind nicht auszuschließen</p>	<p>Abzeichnungen — insbesondere bei Streiflicht — sind nicht auszuschließen</p>	<p>Soweit Lichteinwirkungen (z. B. Streiflicht) das Erscheinungsbild der fertigen Oberfläche beeinflussen können, werden unerwünschte Effekte (z. B. Schattierungen, minimale Markierungen) weitgehend vermieden.</p>
<p><b>Für Oberflächen, an die keine optischen (dekorativen) Anforderungen gestellt werden.</b></p>	<p><b>Für übliche optische Anforderungen an Wand und Deckenflächen.</b></p>	<p><b>Für erhöhte optische Anforderungen an die gespachtelte Oberfläche.</b></p>	<p><b>Für höchste optische Anforderungen.</b></p>
<p>Herstellung</p> <ul style="list-style-type: none"> <li>■ Füllen der Fugen</li> <li>■ Überziehen der sichtbaren Teile der Befestigungsmittel</li> </ul>	<p>Herstellung</p> <ul style="list-style-type: none"> <li>■ Nachspachteln (Feinspachtel) bis zum Erreichen eines stufenlosen Übergangs zur Plattenoberfläche</li> </ul>	<p>Herstellung</p> <ul style="list-style-type: none"> <li>■ Breites Ausspachteln der Fugen sowie scharfes Abziehen der restlichen Kartonoberfläche zum Porenverschluss mit Spachtelmaterial</li> </ul>	<p>Herstellung</p> <ul style="list-style-type: none"> <li>■ Vollflächiges Überspachteln mit mind. 2 mm Schichtdicke</li> </ul>

# KANTENSCHUTZ



## 1 Spachtelauftrag

Zuerst tragen Sie Knauf Uniflott satt auf die zu schützende Ecke oder Kante auf.



## 2 Eckschutzprofil anbringen

Darauf die Knauf Eckschutzprofile anbringen. Das PVC-, bzw. Alu-Eckschutzprofil in die Spachtelmasse eindrücken (nicht klammern!) bis diese aus den Löchern heraustritt. Das Profil mit der Wasserwaage lotgerecht ausrichten.



## 3 Verspachteln

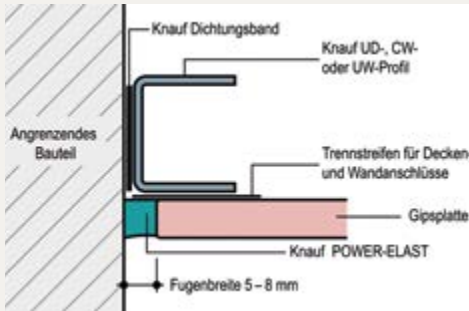
Die austretende Spachtelmasse dazu verwenden, das Profil bündig anzuspachteln.



## 4 Feinspachteln und Schleifen

Nach der Trocknung mit Uniflott Finish die Fläche glätten. Evtl. schleifen, um einen nahtlosen Übergang zur Wand zu schaffen. Vor der Weiterbearbeitung die verspachtelte Fläche grundieren. Anschließend kann die Wand verputzt, gestrichen oder tapeziert werden.

# ANSCHLUSSFUGEN



## 1 Trennstreifen (Knauf Trennfix) einbauen

Der Dichtstoff soll nur zwischen Gipsplatte und Anschlusswand eine Verbindung eingehen. Dafür auf dem angrenzenden Metallprofil Knauf Trennfix anbringen, um eine Dreiflankenhaftung zu vermeiden.



## 2 Dauerelastisch Verfugen

Anschlussfugen müssen dauerelastisch mit Knauf POWER-ELAST oder alternativ mit Riss- und Fugenkitt verfugt werden. Dafür muss die Fuge ausreichend dimensioniert sein (5-8 mm). Die Spitze der Kartusche entsprechend der benötigten Fugenbreite abschneiden und aufschrauben. Dichtstoff mit Spritzpistole gleichmäßig in die Fuge einspritzen.



## 3 Abziehen

Die noch frische Fugenmasse abziehen und sorgfältig glattstreichen. Nach Durchtrocknung (ca. 4 Stunden) überstreichbar.

# LASTEN BEFESTIGEN



## KNAUF BEFESTIGUNGSSCHRAUBE (bis 10 kg)

Die universell einsetzbare Knauf Befestigungsschraube mit Linsenkopf dient der direkten Befestigung von leichten Gegenständen wie Bildern an Metallständer-, Trockenputzwänden und Vorsatzschalen.

- Nicht für den Deckenbereich geeignet



Dübelbelastbarkeit (Zugbelastung)			
Beklankungsdicke	9,5 mm	12,5 mm	25 mm (2 x 12,5 mm)
GKB	4 kg	4 kg	8 kg
GKF/Diamant	—	5 kg	10 kg
Mindesthohlraumtiefe	25,5 mm	22,5 mm	10 mm



## KNAUF GIPSPLATTENDÜBEL (bis 20 kg)

Der selbstbohrende Knauf Gipsplattendübel ermöglicht eine sichere Befestigung von mittelschweren Lasten an Metallständer- und Trockenputzwänden sowie Vorsatzschalen und Vorwänden. Zur Montage reicht ein Akkuschrauber mit handelsüblichem Bit.

- Nicht für den Deckenbereich geeignet



Dübelbelastbarkeit (Zugbelastung)			
Beklankungsdicke	9,5 mm	12,5 mm	25 mm (2 x 12,5 mm)
GKB	6 kg	6 kg	15 kg
GKF/Diamant	—	10 kg	20 kg
Mindesthohlraumtiefe	27,5 mm	24,5 mm	12 mm



### KNAUF GIPSPLATTEN-KLAPPDÜBEL (bis 60 kg)

Mit dem Knauf Gipsplatten-Klappdübel können Sie auch Schwergewichte wie Flachbildschirme, Hängeschränke, Garderoben oder Dunstabzugshauben an Metallständerwänden, Vorsatzschalen, Vorwänden und abgehängten Decken mit Vorbehalt befestigen.

- Bohrlochdurchmesser 13 mm
- Mind. 2 Dübel pro Konsollast
- An abgehängten Decken dürfen lt. ÖNORM B 3415 max. 3 kg Einzellast in einem Abstand von 50 cm zueinander befestigt werden. Flächenbezogene Zusatzlasten von 3 kg bis 20 kg/m<sup>2</sup> sind direkt an der Unterkonstruktion zu befestigen, pro Einzelbefestigungspunkt max. 10 kg mit einem Abstand von mind. 50 cm zueinander. Schwerere Lasten sind direkt an der Rohdecke zu befestigen.

#### Dübelbelastbarkeit (Zug- und Abscherbelastung)

Beplankungsdicke	GKB, GKF	Diamant
12,5 mm	35 kg	40 kg
25 mm (2 x 12,5 mm)	55 kg	60 kg
Mindesthohlraumtiefe 50 mm		

# DIAMANT HARTGIPSPLATTE

Endlich eine  
Gipsplatte,  
die Alles kann!



## DAS MULTITALENT

Überzeugende Schall- und Brandschutzeigenschaften, extreme Belastbarkeit sowie ihr breites Einsatzspektrum machen Knauf Ausbauplatte Diamant zum Multitalent im hochwertigen Innenausbau wie z.B. Dachgeschoß und Feuchträume, widerstandsfähige, schlagfeste Bekleidungen, Bereiche kritischer, stark frequentierter Verkehrszonen (z.B. Flure), Schul- und Sportstättenbau.

### Hinweis:

#### ■ Handliches Format

Die Ausbauplatte Diamant (12,5 mm) passt mit ihren 60 x 200 cm bei etwas über 15 kg leicht in den Kofferraum und ist perfekt für enge und schmale Transportwege.

#### ■ Höhere Stabilität

Harte Schläge oder hohe Belastungen steckt die Ausbauplatte Diamant einfach weg. Die Hartgipsplatte verfügt über eine besonders hohe Oberflächenhärte und Festigkeit.

#### ■ Besserer Lärmschutz

Trockenausbau mit der Knauf Ausbauplatte Diamant erhöht den Schallschutz im Vergleich zu Standardlösungen. Das Ergebnis ist besser als manch eine Massivkonstruktion.

#### ■ Längerer Brandschutz

Im Brandfall zählt jede Sekunde. Bei einlagig beplankten Metallständerwänden erzielt die Ausbauplatte Diamant bereits die Feuerwiderstandsklasse EI 30. Zweilagig beplankt sogar EI 90. GKFI nach ÖNORM B 3410 bzw. DFH2IR nach EN 520. Das sorgt für deutlich mehr Sicherheit.

#### ■ Mehr Widerstand gegen Feuchtigkeit

Knauf Ausbauplatte Diamant ist imprägniert und hat einen besonders harten Spezialgipskern. Deshalb ist sie bestens für Feuchträume geeignet.

## HANDLICHES FORMAT UND LEICHTE VERARBEITUNG

Knauf Ausbauplatte Diamant hat eine besondere Oberfläche und ist trotz des Hartgipskerns dennoch leicht zu bearbeiten. Einfacher Zuschnitt durch Ritzen und Brechen – ganz ohne Sägen!

Durch das handliche Format ist Knauf Ausbauplatte Diamant leicht zu verarbeiten. Und wenn's mal eng wird, etwa im Dachgeschoß, dann erleichtert die Knauf Ausbauplatte Diamant die Montage.

Die speziell entwickelte Diamant-Schraube verhindert das Ausfransen der Kartonoberfläche und sorgt für Top-Oberflächen für das Verspachteln.

### DIAMANT-SCHRAUBEN

Verschrauben Sie Diamant Hartgipsplatten mit Diamant-Schrauben, denn das Spezialgewinde sorgt für ein einfaches Schrauben in den Hartgipskern bei Metall- und Holzunterkonstruktion.

- XTN 3,9 × 23 mm für einlagige Beplankung auf Metallprofilen
- XTN 3,9 × 38 mm für doppelte Beplankung auf Metallprofilen oder einlagige Beplankung auf Holz-Unterkonstruktion



Tipp:





# SONICBOARD



## EINFACH EINBAUEN UND AUFDREHEN

Ich will meine Musik hören. Mein Nachbar will nichts hören. Mit der Knauf Sonicboard haben wir beide unsere Ruhe. Denn Sonicboard ist die ideale Gipsplatte für verbesserten, professionellen Schallschutz. Das heißt für mich und meinen Nachbarn weniger Stress und mehr Wohnkomfort – ganz einfach zum Selbereinbauen!



## SCHALLSCHUTZ HEISST WOHNKOMFORT

**Wie schützt man sich vor unerwünschten Geräuschen?**

Dickere Wände sind nicht die Lösung! Bei massiven Wänden müsste die Masse verdoppelt werden, um den Schallschutz um 3 dB zu verbessern, was eine Reduktion der Schallenergie um 50% bedeutet. Im Trockenbau geht das viel einfacher, und das ohne die Wand viel dicker zu bauen!





## DIE GRUNDREGELN DES SCHALLSCHUTZES IM TROCKENBAU

- Unterkonstruktion: Metallprofile statt Holzständer verwenden
- Hohlraumdämmung: Dämmung mit hohem Füllgrad einbringen
- Schalenabstand: breite Profile für hohen Abstand verwenden
- Beplankung: mehrlagig beplanken

Bei erhöhten Anforderungen an den Schallschutz sollten Sie in der Wandkonstruktion spezielle Platten mit hoher Schallschutzleistung einsetzen. Die neue Sonicboard bietet Ihnen eine Optimierung von bis zu 3 dB gegenüber Standardplatten. So verbessern Sie spürbar den Schallschutz und erhöhen Ihren Wohnkomfort.

# AQUAPANEL® UNIVERSAL — PERFEKT FÜR HÄUSLICHE NASSRÄUME UND IM AUSSENBEREICH ALS PUTZTRÄGER

## Hinweis:

Detaillierte technische Hinweise und weitere Informationen entnehmen Sie bitte der Produktinformation.

## UNIVERSELL EINSETZBAR UND LEICHT ZU VERARBEITEN

**AQUAPANEL® Universal wird aus mineralischen Materialien hergestellt, ist wasserbeständig und schimmelpilzresistent.**

Auch unter schwierigsten Bedingungen bietet es im Nassbereich außergewöhnliche Standfestigkeit. Mit einem Gewicht von lediglich 11 kg/m<sup>2</sup> wurde AQUAPANEL® Universal für eine außergewöhnlich leichte Verarbeitung optimiert.

Mit der 100% Wasserbeständigkeit und hoher Qualität lässt sie sich handhaben und montieren wie eine Gipsplatte – speziell für den häuslichen Nassbereich, wie Duschen, entwickelt, spielt sie hier ihre Vorteile gezielt aus.

AQUAPANEL® Universal ist nicht nur die Platte der Wahl im Feucht- und Nassbereich. Sie definiert auch eine neue Ära im Trockenbau.

- Universell einsetzbar
- Idealer Fliesenträger für Nass- und Feuchträume
- Als witterungsbeständige Platte für Aussenwände, Carport-Verkleidungen, Gartenhäuser, Dachüberstände etc.
- Als Putzträgerplatte im Aussenbereich
- Einsatzbereich: Wand und Decke, innen und aussen
- 100% wasserbeständig
- Keine vollflächige Abdichtung der Fläche im Nassbereich notwendig
- Resistent gegen Schimmelpilz
- Schneiden durch „Ritzen und Brechen“ möglich



# TRENNWAND FÜR NASSRÄUME

## VORBEREITUNG

Den Wandverlauf an Fußboden und Decken markieren und Türöffnungen einzeichnen. Knauf UW-Profile mit der Blechschere maßgerecht zuschneiden. Knauf UW-Rahmenprofile für Decke und Boden und CW-Ständerprofil für Wandanschluss mit Knauf Dichtungsband bekleben.



## UNTERKONSTRUKTION ERSTELLEN

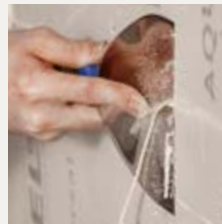
UW-Rahmenprofile mit Knauf Drehstiftdübel an Decke und Boden befestigen. Je ein CW-Ständerprofile mit Knauf Drehstiftdübel am linken und rechten Wandanschluss befestigen. Knauf CW-Ständerprofil einstellen und ausrichten. Maximaler Achsabstand 40 cm.



## BEPLANKUNG

Erste Platte anschrauben. Den Kleber auf die zuvor mit Wasser gesäuberte Kante der montierten AQUAPANELS® gleichmäßig auftragen. So entsteht eine feste Verbindung zur nächsten Platte. Darauffolgende Platte im stumpfen Winkel fest

in den Kleber stoßen, ausrichten und sofort verschrauben. Ausgetretenen Kleber mit einer Spachtel nach ca. 60 Minuten abstoßen. Dämmung in der entsprechenden Trennwandstärke einlegen und die andere Seite beplanken.



## OBERFLÄCHENGESTALTUNG

Fläche mit Knauf Spezialhaftgrund grundieren. Die Anschlussbereiche Wand/Boden, Wandecken und Rohrdurchführungen abdichten. Zum späteren Verfliesen einen flexiblen Knauf Fliesenkleber benutzen (z. B. Flexkleber eXtra) und nur mit Knauf Flexfuge verfugen.

## ANWENDUNG IM AUSSENBEREICH

**Tipp:**

Im Außenbereich wird AQUAPANEL® auf einer Unterkonstruktion aus Holz verschraubt. Abstand zwischen den Platten: 3 – 5 mm. Die Fugen werden mit Knauf Flexkleber eXtra gefüllt und die Fuge mit Knauf AQUAPANEL® Fugenband armiert.

# KNAUF POCKET KIT



## Hinweis:

Für über 80 % aller Türöffnungen passt der Knauf Pocket Kit Standard-Bausatz

- Zum Einbau in Trockenbauwände
- Vorgerichtet für Holztürblatt in der Wandlaufend für CW-Profil 75 mm und CW-Profil 100 mm
- Für Glastür — optional Glasklemmbacken
- Türblatthöhe bis 211 cm
- Türblattbreiten 65 / 75 / 85 / 95 cm
- Einflügelig oder durch 2 gekoppelte Bausätze zweiflügelig zu verwenden
- Kugelgelagerte Laufwagen sorgen für optimale Laufruhe
- Sonderbausatz für maßgeschneiderte Lösungen
- Kombinierbar mit formschönen, wandbündigen Knauf Gipsleibungen oder neuen Knauf Spachtelleibungen oder klassischen Holzleibungen.



## DIE ARCHITEKTONISCHE LÖSUNG

Mit einer in der Wand versenkten Tür wird das Wohnambiente durch Originalität und Eleganz aufgewertet. Oberflächen und Dekore der Türblätter entsprechen dabei denen traditioneller Drehtüren. Die Harmonie mit den umgebenden Einrichtungselementen bleibt erhalten.

Der Schiebetüren-Einsatz Knauf Pocket Kit in Kombination mit Knauf Ständerwänden ist eine elegante Lösung, das Einbaubehälter verschwindet nicht sichtbar im Wandhohlraum.

■ EINE FÜR (FAST)  
ALLE TÜRÖFFNUNGEN!  
■ NACHTRÄGLICH  
ERWEITERBAR



Video „Knauf Pocket Kit Schiebetürsystem“ auf  
YouTube ansehen: <https://youtu.be/YZMQ1XyuRgw>



Montageanleitungen zum „Knauf Schiebetür-  
System Pocket Kit“ downloaden:  
[http://www.knauf.at/tools-services/dokumenten-  
center/index.php?q=pocket](http://www.knauf.at/tools-services/dokumenten-center/index.php?q=pocket)



## AUSFÜHRUNGEN

→ |  
Einfügelige Tür

→ | ← |  
Zweiflügelige Tür (be-  
stehend aus 2 Bau-  
sätzen)



Darstellung verdeckte  
Türblattaufnahme

## SO SCHÖN WIE PRAKTISCH

Das Knauf Schiebetür-System Pocket Kit lässt Schiebetüren problemlos in der Wand laufen. Die Schiebetüren sind dadurch extrem platzsparend, die Wand davor kann genutzt werden.

Bekannterweise sind mit den Knauf Metallständerwänden der Grundrissplanung praktisch keine Grenzen gesetzt. Einbau auf Estrich oder auf Roh-

boden möglich (mit nachträglicher Beplankung nach Estrich-Einbau).

Somit können Schiebetüren ohne aufwendige bauliche Maßnahmen auch jederzeit nachträglich – bei Montage der Knauf Ständerwand – eingebaut werden und sind somit eine raumgewinnbringende Alternative für Neubau oder Sanierung.



## WIR SIND FÜR SIE DA!



### KUNDENSERVICE

Mit kompetenter und freundlicher Beratung steht Ihnen der technische Auskunft-Service in den Bereichen Trockenbau und Bauchemie mit Rat zur Seite.

- › **Tel. 050 567 567**
- › **service@knauf.at**

- › **Mo-Do 7.30-16.30 Uhr**  
**und Fr 7.30-13.30 Uhr**



### KNAUF DIGITAL

Noch mehr Wissen, Tipps, Tricks und Inspirationen und gut verständliche Anwendungsvideos finden Sie auf unserer Internetseite.

- › **www.knauf.at**



### KNAUF APP

Mit der Knauf App können Sie einfach und schnell die benötigten Materialien für Ihre Projekte berechnen und Händler in Ihrer Nähe finden.

- › **www.knauf.at/app**



Technische Änderungen vorbehalten. Es gilt die jeweils aktuelle Auflage. Unsere Gewährleistung bezieht sich nur auf die einwandfreie Beschaffenheit unseres Materials. Konstruktive, statische und bauphysikalische Eigenschaften von Knauf Systemen können nur erreicht werden, wenn die ausschließliche Verwendung von Knauf Systemkomponenten oder von Knauf ausdrücklich empfohlenen Produkten sichergestellt ist. Verbrauchs-, Mengen- und Ausführungsangaben sind Erfahrungswerte, die im Falle abweichender Gegebenheiten nicht ohne weiteres übertragen werden können. Alle Rechte vorbehalten. Änderungen, Nachdrucke und fotomechanische Wiedergabe, auch auszugsweise, bedürfen der ausdrücklichen Genehmigung der Knauf Gesellschaft m.b.H., 8940 Weißenbach, Knaufstraße 1. Fotos: Knauf / Thinkstockphotos / iStock.

RGTB-DEU-A-08/18-XSF