

## K543.at Knauf Hartmut

Hohlraumdübel für Trockenbau-Systeme, belastbar bis 65 kg

# K543.at Knauf Hartmut

Hohlraumdübel für Trockenbau-Systeme, belastbar bis 65 kg



## Produktbeschreibung

Hartmut ist ein Hohlraumdübel, bestehend aus Metall und Kunststoff mit zugehöriger Schraube (M 5 x 60 mm).

### Lieferform

50 Stück Packung

Material-Nr. 131376

## Anwendungsbereich

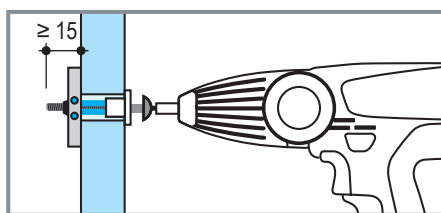
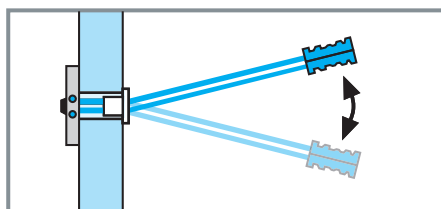
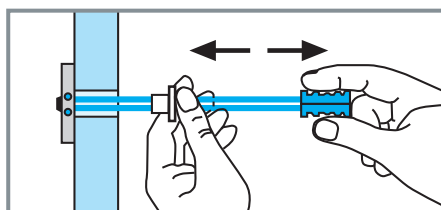
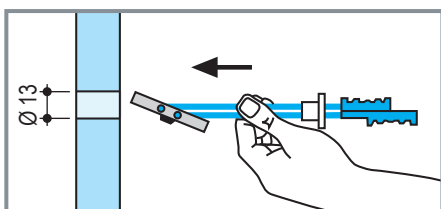
Befestigung von Lasten

- an Metall- und Holzständerwänden bis 65 kg je Dübel
- an abgehängten Decken bis 6 kg je Dübel und bis 6 kg je Plattenspannweite und Meter

## Eigenschaften

- einfache und schnelle Verarbeitung
- hohe Verarbeitungssicherheit
- hohe Tragfähigkeit
- dauerhaft tragfähig
- für alle Beplankungsdicken
- variable Montage durch Setzlaschen mit Klick-Funktion

## Ausführung



alle Maße in mm

## Technische Daten

Beplankungsdicke d mm	Dübelbelastbarkeit (Zug- und Abscherbelastung) in Trockenbau-Wänden	
	Knauf Platten kg	Diamant kg
12,5	35	40
15 / 18	40	45
2x 10 / 20	45	-
2x 12,5 / 25	55	60
≥ 2x 15	60	65

### Maximale Dicke des zu befestigenden

#### Gegenstandes

Schraubenlänge	60 mm
minus Beplankungsdicke	- d (mm)
minus Verankerungslänge	- 15 mm
	..... mm

Falls erforderlich kann auch eine längere Schraube M 5 verwendet werden (nicht im Lieferumfang).

Tel.: 050 567 567

Fax: 050 567 50 567

www.knauf.at

service@knauf.at

Knauf Gesellschaft m.b.H., Knaufstraße 1, A-8940 Weißenbach/Liezen, Büro: Strobachgasse 6, A-1050 Wien

Technische Änderungen vorbehalten. Es gilt die jeweils aktuelle Auflage. Unsere Gewährleistung bezieht sich nur auf die einwandfreie Beschaffenheit unseres Materials. Verbrauchs-, Mengen- und Ausführungsangaben sind Erfahrungswerte, die im Falle abweichender Gegebenheiten nicht ohne weiteres übertragen werden können. Alle Rechte vorbehalten. Änderungen, Nachdrucke und fotomechanische Wiedergabe, auch auszugsweise, bedürfen der ausdrücklichen Genehmigung der Knauf Gesellschaft m.b.H., A-8940 Weißenbach/Liezen.

K543.at/dtsch./A/02.13/AU/A

Konstruktive, statische und bauphysikalische Eigenschaften von Knauf Systemen können nur erreicht werden, wenn die ausschließliche Verwendung von Knauf Systemkomponenten oder von Knauf ausdrücklich empfohlenen Produkten sichergestellt ist.