

Boden-Systeme

07/2010

Knauf Stretto

Schnellestrich auf 2K-Epoxidharzbasis SR-B2,0-C25-F7

Produktbeschreibung

Knauf Stretto ist ein schnell abbindender und früh belegbarer Estrichmörtel, bestehend aus den Komponenten Knauf FE-Imprägnierung* (2K-Epoxidharz) und Knauf Stretto-Sand (Spezielsand 0,1 - 4 mm), die an der Baustelle gemischt werden.

Qualitätseinstufung nach DIN EN 13813
SR-B2,0-C25-F7

Lieferform

Stretto-Sand 25 kg Sack	Mat.-Nr. 00005567
FE-Imprägnierung	
10 kg Kombigebinde	Mat.-Nr. 00002869
5 kg Kombigebinde	Mat.-Nr. 00002870
1 kg Kombigebinde	Mat.-Nr. 00002871

Lagerung

Knauf Stretto-Sand trocken auf Paletten lagern, Haltbarkeit unbegrenzt.
Knauf FE-Imprägnierung trocken lagern, Haltbarkeit 12 Monate.

Anwendungsbereich

Knauf Stretto ist ein Schnellestrich für Sanierungen sowie für Terminbaustellen im Neubau und Altbau.

Er kann ausgeführt werden als:

Verbundestrich	≥ 15 mm
Estrich auf Trennschicht	≥ 25 mm
Estrich auf Wärmedämmschicht	≥ 35 mm
Estrich auf Trittschalldämmschicht	
Zusammendrückbarkeit c	
c ≤ 1 mm	≥ 40 mm
1 mm < c ≤ 3 mm	≥ 50 mm

Knauf Stretto wird im Innenbereich eingesetzt. Knauf Stretto ist nicht für den Einsatz auf Fußbodenheizung geeignet.

Eigenschaften

- schnell erhärtend
- nach 24 Stunden belegreif (siehe Oberbelag)
- fugenlos verlegbar
- maschinell verarbeitbar
(z. B. Estrich-Boy, Estromat, Mixokret)
- leicht mit Latte abzuziehen

* Technische Angaben zu Knauf FE-Imprägnierung siehe Technische Blatt F451.

Ausführung

Anschluss an bestehenden Estrich

Bei Estrichausbrüchen oder Anschlüssen an bestehenden Estrichen werden die sauberen und staubfreien Estrichflanken mit Knauf FE-Imprägnierung vorgestrichen. Anschließend wird Knauf Stretto an die frisch grundierten Estrichflanken angebracht (frisch in frisch).

Verbundestrich

Bei der Ausführung als Verbundestrich muss der Untergrund fachgerecht vorbereitet werden. Er muss raumbeständig, rissfrei, trocken, tragfähig, fest und sauber (staubfrei, frei von Wachs, Öl, Farbschichten, Trennmittel u.ä.) sein.

Der belegreife Untergrund wird satt mit FE-Imprägnierung grundiert. Knauf Stretto wird auf den frisch grundierten Untergrund aufgetragen (≥ 15 mm) und verarbeitet (frisch in frisch).

Estrich auf Dielung

Auf Holzbalkendecken kann Knauf Stretto direkt auf einen tragfähigen Dielenboden in einer Schichtdicke von 25 mm aufgebracht werden. Untergrund mit Knauf Speziahaftgrund (1:1 mit Wasser verdünnt) vorbehandeln, Fugen mit Knauf Acryl schließen.

Estrich auf Trennschicht

Knauf Stretto kann als Estrich auf Trennschicht (z. B. Knauf Schrenzlage) in einer Nenndicke von 25 mm ausgeführt werden.

Estrich auf Dämmschicht

Knauf Stretto kann als Estrich auf Wärmedämmschicht in einer Nenndicke von 35 mm ausgeführt werden.

Bei Einsatz auf Trittschalldämmschicht ist die Estrichnenndicke d von der Zusammendrückbarkeit c der Dämmschicht abhängig:

$c \leq 1 \text{ mm}$	$d \geq 40 \text{ mm}$
$1 \text{ mm} < c \leq 3 \text{ mm}$	$d \geq 50 \text{ mm}$

Abdichtung

Kann Feuchtigkeit aus dem Untergrund aufsteigen und sind dichte Beläge oder Parkett vorgesehen, ist der Untergrund entsprechend DIN 18195 abzudichten, z. B. mit Knauf Abdichtungsbahn Katja Sprint.

Maschinelle Verarbeitung

Knauf Stretto-Sand, Maschine und Werkzeuge müssen trocken sein. Es werden 10 Sack Knauf

Stretto-Sand (250 kg) in die Maschine vorgegeben. Die 2 Komponenten der FE-Imprägnierung (10 kg Kombigebinde) werden mit einem Quirl (langsam anrühren bei ca. 300 U/Min. mit einem stufenlos verstellbarem Rührwerk) gut miteinander verrührt und **anschließend bei laufender Maschine** dem Sand **langsam** zugegeben und ca. 3 Minuten zu einem klumpenfreien Mörtel vermischt. Das Pumpen des Mörtels in das Bauwerk erfolgt wie bei einem herkömmlichen Zementestrich (Pfpfenbildung). Die Verarbeitung ist auch im Zwangsmischer oder mit Rührquirl und Bottich möglich. Die Komponenten werden entsprechend dem Mischungsverhältnis (1:25) zugegeben.

Verarbeitung

Der Mörtel wird auf dem Untergrund gleichmäßig verteilt. Im Arbeitsfortgang ist der Estrich nach Einbringung der halben Schichtdicke zu verdichten (z. B. durch klopfendes Komprimieren mit Schaufel). Nach dem Abziehen wird mit dem Reibebrett noch einmal klopfend verdichtet. Eine glatte und homogene Oberfläche wird durch Verdichten und Glätten mit dem Estrichschrab erzielt. Das Glätten mit einem Flügelglätter oder Tellerglätter ist möglich. Hierbei entstehen besonders gleichmäßige Oberflächen.

Verarbeitungszeit/-klima

Die Verarbeitungstemperatur von Knauf Stretto liegt zwischen +10 °C und +25 °C. Die Abbindegeschwindigkeit und damit die Verarbeitungszeit ist abhängig von der Temperatur. Bei +20 °C beträgt die Verarbeitungszeit ca. 60 Minuten. Bei niedrigeren Temperaturen muss mit einer verlängerten – bei höheren Temperaturen mit einer verkürzten Verarbeitungszeit gerechnet werden.

Nach dem Mischen der FE-Imprägnierung ist diese innerhalb von wenigen Minuten weiterzuverarbeiten, da sie im Gebinde eine wesentlich kürzere Abbindezeit besitzt.

Verarbeitungszeit bei +20 °C ca. 60 Minuten

Reinigung von Maschine und Werkzeugen

Bei längeren Standzeiten sind Maschine, Werkzeuge und Förderschläuche mit trockenem Sand, nach Abschluss der Arbeiten mit Sand und Wasser zu reinigen. Auch beim Reinigen Schutzausrüstung tragen.

Oberbelag

Spachtelung

(Bei Dispersionsklebstoffen ist Spachtelung erforderlich) Auf den staubfreien, sauberen Knauf Stretto wird zementärer Spachtel (Knauf Fließspachtel 315) mit mindestens 2 mm Schichtdicke aufgetragen.

Textil- und dichte Beläge

Spachteln des Knauf Stretto und übliche Verklebung. Mit lösemittel- und wasserfreien 2K-Klebern ist bei ausreichender Ebenheit eine direkte Verklebung möglich.

Fliesenverlegung

Auf dem staubfreien, sauberen Knauf Stretto erfolgt die Fliesenverlegung mit zementärem, elastifiziertem Fliesenkleber (C2 gemäß DIN EN 12004 und S1 gemäß DIN EN 12002, z. B. Knauf Flexkleber 25plus).

Parkett

Die Verklebung mit Parkett erfolgt erst 3 Tage nach dem Einbau von Knauf Stretto. Vorarbeiten wie evtl. Spachteln können früher erfolgen.

Lösemittelhaltige Grundierungen oder Klebstoffe sind nicht zu verwenden.

Eine Restfeuchtemessung ist nicht erforderlich, da Knauf Stretto keine Feuchtigkeit enthält.

Feuchträume

Eine oberseitige Abdichtung kann mit Knauf Flächendicht ausgeführt werden. Auf dem staubfreien, sauberen Knauf Stretto erfolgt der erste (unverdünnte) Auftrag durch Spachteln.

Im Bereich von Wand - und Eckanschlüssen Knauf Flächendichtband einlegen und fest andrücken. Nach vollständiger Trocknung des ersten Auftrags kann der zweite und dritte Auftrag durch Streichen / Rollen erfolgen.

Technische Daten

Rohdichte	ca. 1.800 kg/m ³
Brandverhalten DIN EN 13501-1	E
Festigkeiten (nach 7 Tagen / +20 °C)	
Druckfestigkeit	≥ 25 N/mm ²
Biegezugfestigkeit	≥ 7 N/mm ²
Frühfestigkeit bei +20 °C	40 % nach 24 h
Begehbar und belegreif (+20 °C)	nach ca. 24 h
Voll belastbar	nach ca. 3 Tagen
Mischungsverhältnis:	
FE-Imprägnierung : Stretto-Sand	1 : 25
(Gewichtsanteile)	

Materialbedarf / Verbrauch

	Verbrauch in kg/m ² je cm Schichtdicke	Ergiebigkeit in m ²
Knauf Stretto-Sand	ca. 17	1,4 je 25 kg Sack
Knauf FE-Imprägnierung	ca. 0,7	14,2 je 10 kg Kombigebinde 7,1 je 5 kg Kombigebinde 1,4 je 1 kg Kombigebinde

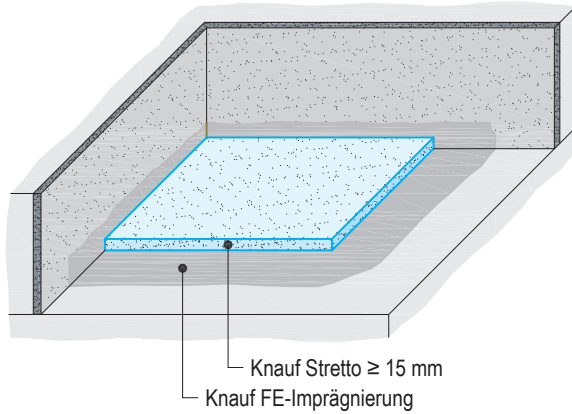
Ergiebigkeit aus 25 kg Knauf Stretto Sand und 1 kg Knauf FE-Imprägnierung: ca. 14 l Mörtel

F331 Knauf Stretto

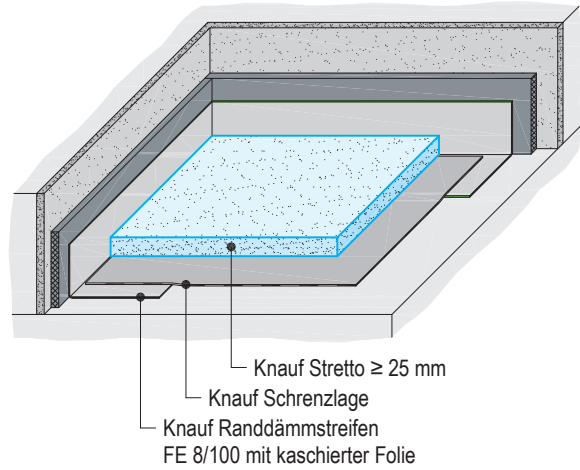
Schnellestrich auf 2K-Epoxidharzbasis SR-B2,0-C25-F7

Konstruktionen

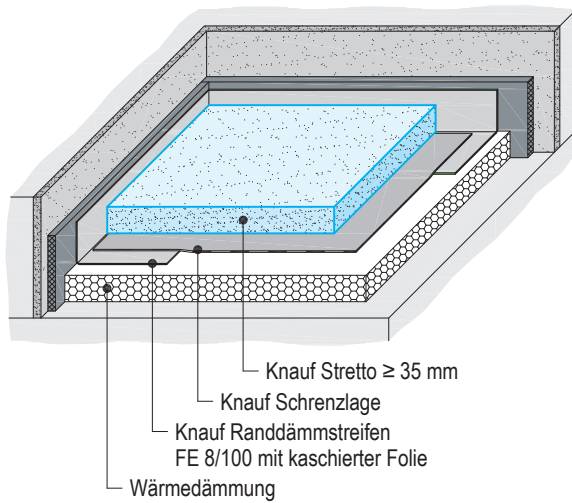
Knauf Stretto als Verbundestrich



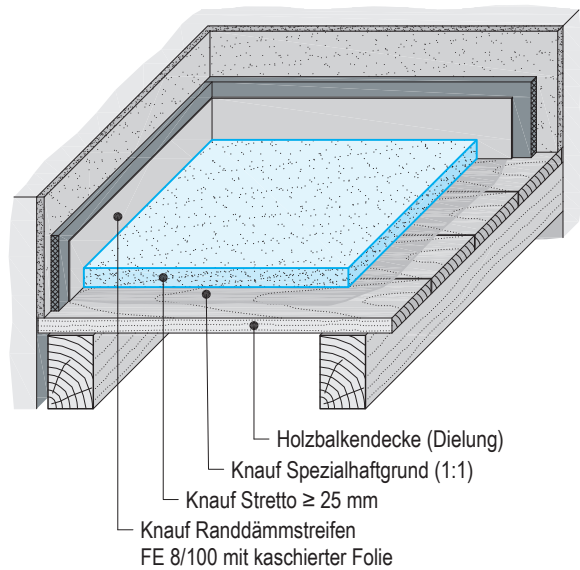
Knauf Stretto auf Trennschicht



Knauf Stretto als schwimmender Estrich



Knauf Stretto auf Dielung



F331 Knauf Stretto

Schnellestrich auf 2K-Epoxidharzbasis SR-B2,0-C25-F7



Sicherheitshinweise

Nur Personen, die mit chemisch aushärtenden Reaktionsharzen vertraut sind, dürfen diese Produkte verarbeiten. Die Räume müssen ausreichend belüftet werden (möglichst Querlüftung). Um Hautkontakt zu vermeiden, müssen Schutzbrillen (z. B. beim Mischen), geeignete Handschuhe (siehe GISBAU-Handschuhdatenbank) und Arbeitsschutzkleidung getragen werden.

Die Unfallverhütungsvorschriften der gewerblichen Berufsgenossenschaften sind zwingend zu beachten (z. B. BG Bau - Praxisleitfaden für den Umgang mit Epoxidharzen oder HVBG - BGR 227 Tätigkeiten mit Epoxidharzen).

Außerdem sind die sicherheitstechnischen Angaben in den Sicherheitsdatenblättern von Knauf FE-Abdichtung und Knauf FE-Imprägnierung zu beachten.

Ausschreibungstexte

Pos.	Beschreibung	Menge	Einheitspreis	Gesamtpreis
.....	Verbundestrich Bearbeiten des Untergrundes aus Beton durch Fräsen/ Kugelstrahlen *, Abtrag in mm * m ² € €
.....	Reinigen des Untergrundes von grober Verschmutzung, Art / Umfang der Verschmutzung, Oberfläche mit Industriesauger absaugen. m ² € €
.....	Aufbringen einer Haftbrücke auf als 2K-Epoxidharz niedriger Viskosität mit Quarzsandeinstreuung (1-2 mm), Verbrauch: ca. 350 g/m ² Epoxidharz und ca. 1,5 kg/m ² Sand. Erzeugnis: Knauf FE Imprägnierung m ² € €
.....	Verbundestrich auf vorbereiteten Untergrund mit Knauf FE-Imprägnierung frisch in frisch aus 2K-Epoxidharz-Estrich: Festigkeitsklasse C25-F7 nach DIN EN 13813, Estrichennicke in mm Erzeugnis/ System: Knauf Stretto m ² € €
.....	Estrich auf Trennschicht 2K-Epoxidharz-Estrich als Estrich auf Trennschicht: Festigkeitsklasse C25-F7 nach DIN EN 13813 Estrichennicke in mm Erzeugnis/ System: Knauf Stretto m ² € €
.....	Estrich auf Dämmschicht Estrich auf vorbereitete Dämmschicht aus 2K-Epoxidharz-Estrich Festigkeitsklasse C25-F7 nach DIN EN 13813, Estrichennicke in mm Erzeugnis/ System: Knauf Stretto m ² € €
.....	Estrichmehrdicke je 5 mm Dicke. Ausführung nach besonderer Anordnung des AG m ² € €
* Nichtzutreffendes streichen				Summe €

Knauf Direkt
Technischer Auskunft-Service:

▶ **Tel.: 09001 31-1000 ***
▶ **Fax: 01805 31-4000 ****

▶ www.knauf.de

Boden-Systeme Am Bahnhof 7, 97346 Iphofen

* Anrufer, die in der Knauf Adressdatenbank hinterlegt sind, zahlen 0,39 €/Min. Für Knauf Partnerhändler werden 0,06 €/Min. berechnet. Private Bauherren oder Nicht-Kunden zahlen 1,69 €/Min. aus dem deutschen Festnetz. Alle Mobilfunkanrufe können abweichen, sie sind abhängig vom Netzbetreiber und Tarif.
** 0,14 €/Min.

Technische Änderungen vorbehalten. Es gilt die jeweils aktuelle Auflage. Unsere Gewährleistung bezieht sich nur auf die einwandfreie Beschaffenheit unseres Materials. Verbrauchs-, Mengen und Ausführungsangaben sind Erfahrungswerte, die im Falle abweichender Gegebenheiten nicht ohne weiteres übertragen werden können. Die enthaltenen Angaben entsprechen unserem derzeitigen Stand der Technik. Es kann aber nicht der Gesamtstand allgemein anerkannter Regeln der Bautechnik, einschlägiger Normen, Richtlinien und handwerklichen Regeln enthalten. Diese müssen vom Ausführenden neben den Verarbeitungsvorschriften entsprechend beachtet werden. Alle Rechte vorbehalten. Änderungen, Nachdrucke und fotomechanische sowie elektronische Wiedergabe, auch auszugsweise, bedürfen der ausdrücklichen Genehmigung der Firma Knauf Gips KG, Am Bahnhof 7, 97346 Iphofen, Tel.: +49 9323 31-0, Fax: +49 9323 31-277.
Lieferung über den Fachhandel lt. unserer jeweils gültigen Allgemeinen Geschäfts-, Lieferungs- und Zahlungsbedingungen (AGB).

